

Offene Ganztagschule der Grundschule Sude-West

Wir stellen uns vor:



Inhaltsverzeichnis

	Seite
Begrüßung	3
Basisbetreuung – Frühbetreuung	4
Basisbetreuung am Nachmittag	5
Betreuungskosten	6
OGT - Anmeldung	7
Hausaufgaben	7
Mittagessen	8
Projektkurse	9
Ferienbetreuung	10
Schul-Entwicklungs-Tage	11
Bewegliche Ferientage	11
Kontaktdaten	12

Liebe Eltern,

wir freuen uns, Ihnen und Ihren Kindern den Offenen Ganztag der Grundschule Sude-West zu präsentieren.

Seit 2012 bieten wir unter der Trägerschaft von Steinburg Sozial als Offene Ganztagschule die folgenden Betreuungen an:

- **Basisbetreuung**
Frühbetreuung
Nachmittagsbetreuung
Mittagessen
- **Projektkurse**
Verschiedene Kursangebote
Am Nachmittag
- **Ferienbetreuung**

Wir möchten den Kindern vor und nach dem Unterricht in einem vertrauensvollen und verlässlichen Rahmen eine pädagogische Begleitung durch den Tag geben.

Kinder ernst nehmen, verstehen, wahrnehmen und gemeinsame Lösungsstrategien entwickeln – all dies trägt zu einer wesentlichen Förderung ihres Selbstbewusstseins bei.

Wir unterstützen, damit sie im Spiel mit anderen einen fairen und rücksichtsvollen Umgang lernen, Konflikte gemeinsam bewältigen und Freundschaft sowie Gemeinschaft leben können.



Basisbetreuung

Die Frühbetreuung

Die Frühbetreuung findet montags bis freitags jeweils in der Zeit von 6.40 – 7.40 Uhr statt. Hierfür müssen mindestens 8 Kinder angemeldet sein.

Die Kinder können schon vor dem Unterricht in verschiedenen Räumen bedürfnisorientiert spielen.

Viele möchten den Tag ruhig angehen und malen oder basteln etwas.

Andere Kinder zieht es in die Ecke mit den Gesellschaftsspielen. Hier wird gepuzzelt, Schach oder Karten gespielt.



Die Nachmittagsbetreuung

Nach dem Unterricht kommen die Kinder zu uns. Wir betreuen Ihre Kinder Montag bis Freitag von 11.45 Uhr bis 16.45 Uhr. Für die Spätbetreuung von 15.45 bis 16.45 Uhr müssen mindestens 8 Kinder angemeldet sein.

Der Bewegungsdrang ist für viele Kinder nach einem langen Schultag verständlicherweise sehr groß, daher haben sie im Außenbereich ausreichend Platz, um sich im Spiel zu bewegen und zu laufen.

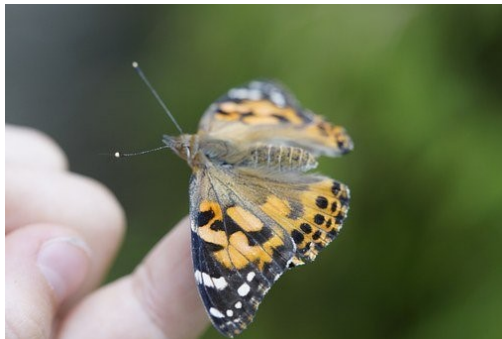


Die Kinder können auch in unseren Innenräumen ihren Interessen nachgehen.

Den Kindern stehen vielfältige Materialien zur Verfügung, um zu malen, zu basteln oder zu werken.

WICHTIG !

Wenn Ihr Kind nicht in die Nachmittagsbetreuung kommen kann, melden Sie es auf jeden Fall, am besten schon am Vortag, spätestens aber bis 11.00 Uhr unter **Rowedder@steinburg-sozial.de** oder unter der Telefonnummer **04821 – 17 65 14** ab.



Preise

Sie können Ihr Kind für die ganze Woche oder auch tageweise anmelden. Für fest gebuchte Betreuungsstunden für das Schuljahr erhalten Sie eine Rechnung mit festen Monatsbeiträgen. Der Beitrag basiert auf der Grundlage von **1,30 € je Stunde**.

		<u>Monatlich</u>
Beispiel 1:	tägl. Frühbetreuung 6.40 – 7.40 Uhr	26,00 €
Beispiel 2:	tägl. Betreuung 11.45 – 13.45 Uhr	52,00 €
Beispiel 3:	Mo. 11.45-12.45, Mi 12.45-15.45 Uhr	20,80 €

Einzelstunden, die zusätzlich gebucht werden, kosten 2,00€ pro Stunde.

Anmeldung

Für die Anmeldung in der Offenen Ganztagschule sind folgende Formulare auszufüllen:

- Betreuungsvertrag
- Anmeldeformular für Basiskurse (jährlich)

Anmeldeformulare und den Betreuungsvertrag finden Sie bei uns in der Offenen Ganztagschule, auf der Homepage von Steinburg Sozial unter **www.steinburg-sozial.de** oder auf der Webseite der **Grundschule Sude-West**.

Es besteht für Sie die Möglichkeit, Beitragsermäßigungen für die Betreuung und für unsere Kurse bei den Behörden zu beantragen, wenn Sie:

- Empfänger von SGB II und SGB VII oder
- Bezieher von Wohngeld und Kinderzuschlag oder
- Empfänger von Asylbewerberleistungen sind.



Hausaufgabenbetreuung

Die Kinder haben die Möglichkeit, eigenständig ihre Hausaufgaben bei uns zu erledigen. Unsere pädagogischen MitarbeiterInnen sorgen für ein ruhiges Umfeld, beaufsichtigen und unterstützen Ihre Kinder dabei. Es erfolgt keine Einzelbegleitung. Eine Kontrolle auf Vollständigkeit und Richtigkeit der Hausaufgaben liegt weiterhin bei Ihnen.

Mittagessen

An jedem Schultag und während der Ferienbetreuung können die Kinder an einem gemeinsamen Mittagessen teilnehmen. Die Mittagsverpflegung und Essenausgabe erfolgt über die **STEINBURGER SERVICE GmbH**.

Steinburger Service GmbH

Robert-Koch-Str. 2

25524 Itzehoe

Telefon: 04821 - 772 39 03

info@sts-hauswirtschaft.de www.sts-hauswirtschaft.de

Alle Angaben zu Speisenauswahl, Bestellung, Preisen und Zahlungsmodalitäten entnehmen Sie bitte dem beigefügten/ in der Betreuung ausgelegten Flyer.



Projektkurse

In jedem Schulhalbjahr stellen wir ein Angebot von unterschiedlichen Entwicklungs- und Freizeitangeboten vor. Diese können sportlich, musisch oder künstlerisch sein. Sie erhalten rechtzeitig einen Flyer mit den Kursangeboten und ein entsprechendes Anmeldeformular für das folgende Schulhalbjahr.

Die Projektkurse können frei gewählt werden und gelten immer für ein Schulhalbjahr. Nach einer Schnupperstunde kann das Kind sich für den Kurs entscheiden, der dann verlässlich im gesamten Schulhalbjahr besucht wird.

Alle teilnehmenden Kinder treffen sich an jedem Kurstag mit der Kursleitung im Offenen Ganztage und gehen dann gemeinsam in die Räume.

Liegt ein gebuchter Projektkurs innerhalb der von Ihnen gebuchten Basisbetreuungszeit, ist er kostenfrei!

Findet der Kurs außerhalb der gebuchten Basiszeit statt, entstehen folgende Kosten:

<u>Dauer des Kurses</u>	<u>Kosten für das Halbjahr</u>
0,5 Stunden	10,00 €
1,0 Stunden	20,00 €
1,5 Stunden	30,00 €

Der Kursbeitrag ist bei Buchung in bar zu zahlen!

Sollte der Kurs einmal ausfallen, wird Ihr Kind während der Kurszeit selbstverständlich bei uns betreut. Kommt ein Projektkurs wegen zu geringer Nachfrage nicht zustande, informieren wir Sie natürlich.

Ferienbetreuung

Die Ferienbetreuung für alle Schüler der fünf Grundschulen

Grundschule Edendorf
Grundschule An der Schäferkoppel
Grundschule Sude-West
Grundschule Fehrs-Schule
Grundschule Wellenkamp

findet im Wechsel an einer der Itzehoer Schulen statt. Die entsprechende Schule ist aus dem Anmeldebogen und auf der Homepage ersichtlich.

An den Ferientagen werden die Kinder täglich in der Zeit von 8.00 bis 16.00 Uhr betreut. Es findet dann keine Frühbetreuung statt. Für die Durchführung der Ferienbetreuung ist eine Mindestanzahl von 8 Kindern notwendig.

In der Regel werden folgende Ferien-Betreuungszeiten im Jahr angeboten:

Osterferien	2 Wochen
Sommerferien	die ersten 3 Wochen
Herbstferien	2 Wochen
Winterferien	Ferientage nach Neujahr

In den Ferien sind wir von Montag bis Freitag zwischen 8.00 Uhr und 16.00 Uhr für Ihre Kinder da. Die Kernzeiten sind jeweils zwischen **9.00 Uhr** und **13.00 Uhr**. In dieser Zeit sind wir ggf. mit den Kindern unterwegs, so dass die Kinder nicht gebracht oder abgeholt werden können.





Preise

Die Nutzung der Ferienbetreuungszeiten ist kostenpflichtig und zusätzlich zum Monatsbeitrag zu zahlen. Eine entsprechende Anmeldung mit der Kostentabelle wird rechtzeitig an alle Schüler ausgegeben. Die Kosten sind **bei Buchung in bar** an den Träger zu entrichten!

Schul-Entwicklungs-Tage und Bewegliche Ferientage

Die Betreuung an unserer Grundschule für **Schul-Entwicklungs-Tage** (Fortbildung der LehrerInnen) wird vor und nach der Unterrichtszeit von uns wie an normalen Schultagen geleistet.

An den **Beweglichen Ferientagen** wird für alle Schulen die Betreuung **an der Grundschule Wellenkamp** in der Zeit von 8.00 bis 16.00 Uhr zu einem Preis von 2,00 € je Stunde angeboten. Damit die Betreuung stattfinden kann, müssen mindestens 8 Kinder angemeldet sein.

Eine Anmeldung wird rechtzeitig verteilt bzw. kann von der Homepage der Schule oder auf www.steinburg-sozial.de heruntergeladen werden. Die Kosten sind bei Abgabe der Anmeldung in bar zu zahlen.

Steinburg Sozial GmbH

Christine Rowedder

Leitung der Offenen Ganztagsschule der
Grundschule Sude-West

Ansgarstr. 10
25524 Itzehoe
Tel.:04821- 17 65 14
Email : Rowedder@steinburg-sozial.de

Pia Hannemann

Fachbereichsleitung für Schulkindbetreuung und OGT in Itzehoe

Oelixdorfer Str. 2 /Halle D
25524 Itzehoe
Tel.:04821-1786653
Mobil: 0160-7441570
Email: hannemann@steinburg-sozial.de
www.steinburg-sozial.de